

Analisi morfologica: Ponte FS MI-BO dal 1982 ad oggi: dove c'era il fiume oggi c'è una strada



Foto 1: Ponte sul Taro loc. Ponte Taro - Grande piena 09-11-1982



Foto 2: Ponte sul Taro loc. Ponte Taro - 2000

Ponte sul Taro - località Fornovo



Foto 3: Ponte sul Taro loc. Fornovo - Grande piena 09-11-1982



Foto 4: Ponte sul Taro loc. Fornovo - Grande piena 09-11-1982

Analisi morfologica: Copre5 - CECI - Foto aeree a confronto

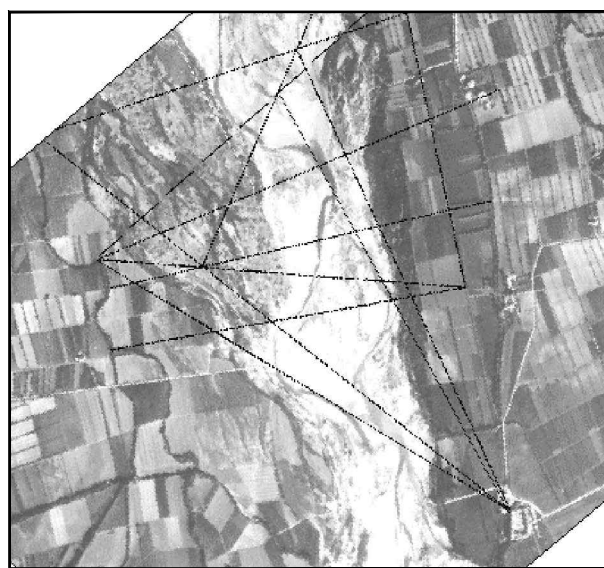


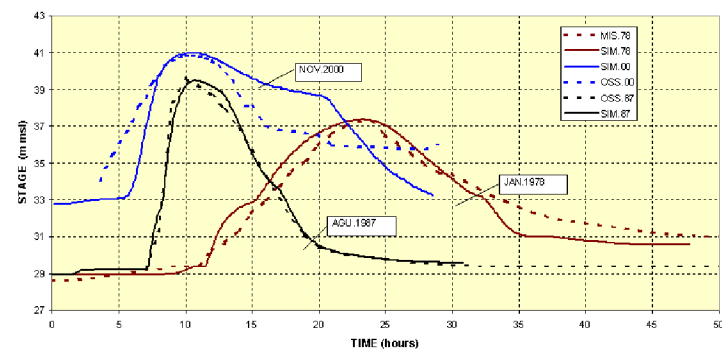
FOTO 5: VOLO AEREO DEL 1955



FOTO 6: VOLO AEREO DEL 1997

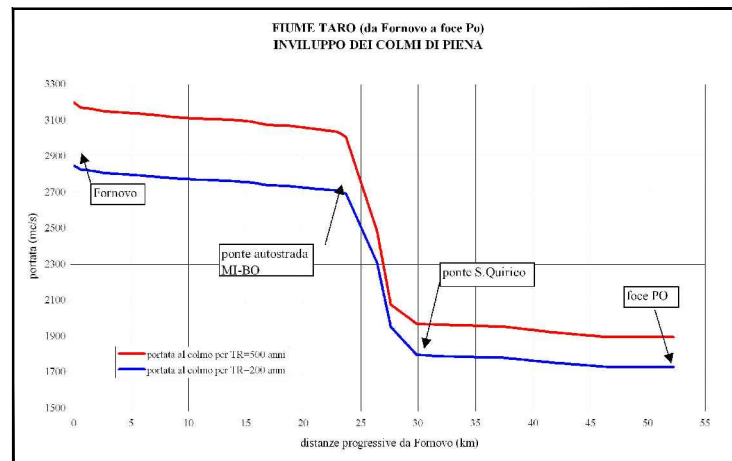
Nelle immagini sono presenti due scenari a confronto: foto aeree 1955 e 1997, si denota un brusco restringimento della sezione di deflusso in corrispondenza dell'insediamento ex CECI area di Medesano e stabilimento COPRE5 in Comune di Collecchio

1973, 1997, 2000 RIVER CHANNEL CALIBRATIONS - COMPARISON BETWEEN OBSERVED AND COMPUTED WATERSTAGE AT S.QUIRICO FOR THE MAIN FLOODS

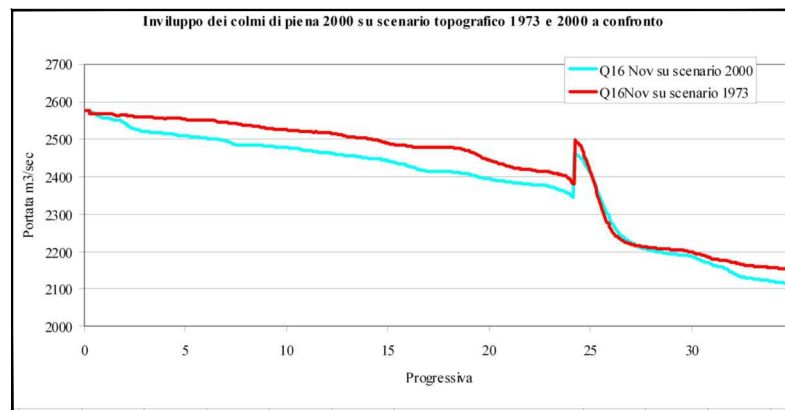


Comparazione degli idrogrammi di piena tra il 1978 e il 2000 alla Stazione di S. Secondo San Quirico tra SIMulata e OSServata

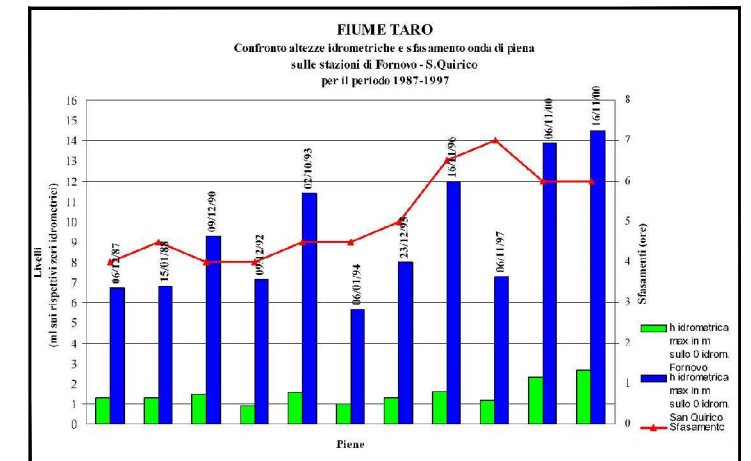
Raccolta dei dati idrografici: Involuppo colmi di piena (scenario 1998)



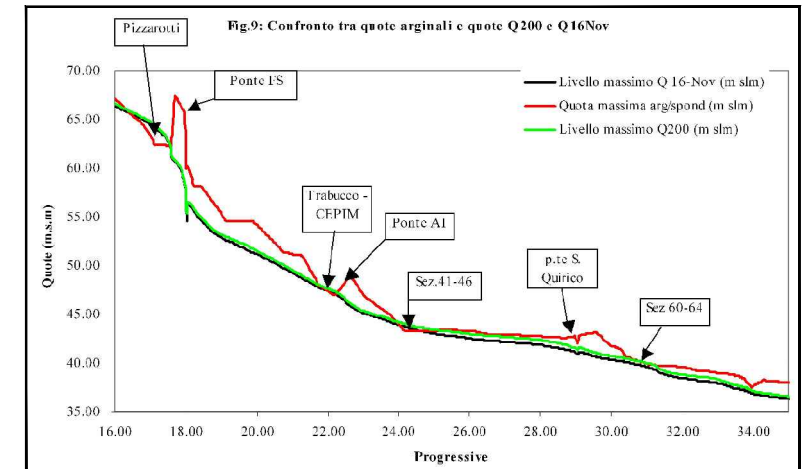
Confronto Piena del 16/Nov/2000 su scenari morfologici differenti: 1973 e 2000



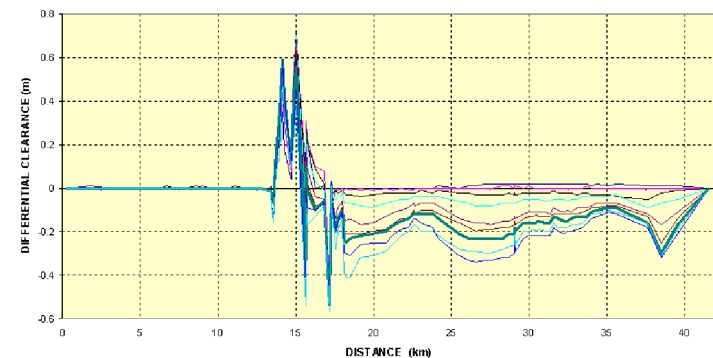
Elaborazioni dei dati idrografici -Valutazione delle sfasature temporali dei livelli idrometrici sulle stazioni di Fornovo-S. Quirico



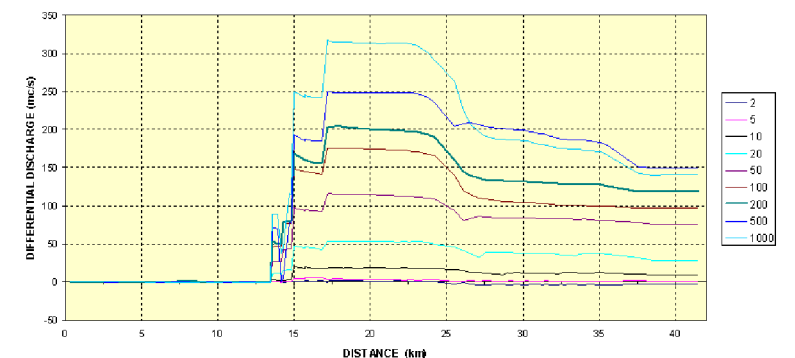
Analisi idrologica: Confronto tra quote arginali e quote Q16/Nov/2000



DIFFERENTIAL CLEARANCE (m) BETWEEN CURRENT AND PROJECT RIVER CHANNEL (4 RESERVOIRS SOLUTION) VERSUS RETURN TIME OF REFERENCE FLOODS (years)



DIFFERENTIAL PEAK DISCHARGE BETWEEN CURRENT AND PROJECT RIVER CHANNEL (4 RESERVOIRS SOLUTION) VERSUS RETURN TIME OF REFERENCE FLOODS (years)



Le fotografie rappresentano l'evoluzione morfologica che il Fiume Taro ha subito a causa dell'uomo dagli inizi del 1900 ad oggi. Due sono state le aggressioni:

- la prima è rappresentata dalla realizzazione di attività produttive, che poi l'uomo ha cercato in tutti i modi di proteggere e difendere, dentro il fiume;
- la seconda è rappresentata dall'escavazione di ghiaia dall'alveo del fiume, che ne ha comportato l'abbassamento e quindi la trasformazione da alveo pluricorsuale, tipico di corsi d'acqua a carattere torrentizio, ad alveo monocorsuale.

La disattenta e non pianificata attività estrattiva realizzata, soprattutto negli anni settanta ed ottanta, ed oggi per fortuna vietata, ha comportato, oltre che all'abbassamento dell'alveo, anche un evidente processo erosivo delle sponde del fiume. Per fortuna nel 1988 nasce il Parco Fluviale Regionale del Taro e si fa strada una maggiore attenzione ambientale. Ad oggi la situazione è nettamente migliorata in quanto il fiume, lasciato libero di muoversi, sta recuperando il proprio spazio vitale, inoltre il lento processo di meandrazione sta comportando anche un aumento della capacità laminativa ovvero una diminuzione dei valori estremi di portata di piena, a beneficio delle popolazioni rivierasche della Bassa (San Secondo, Roccabianca, Stagno) e quindi del Fiume Po.

Agli inizi del 2000 il Parco, in accordo con tutti gli Enti preposti per la gestione della Difesa del Suolo, ha attivato un Accordo di Programma per la riqualificazione del fiume nel suo tratto di competenza e soprattutto per proteggere e salvaguardare la propria identità ambientale.

Le attività sviluppate dallo Studio Telò sono state le seguenti:

1. Definizione di un Quadro Territoriale del fiume Taro
2. La stima idrologica delle piene con assegnato Tempo di Ritorno
3. Verifica idraulica nelle condizioni attuali e pregresse tramite modellazione matematica in moto vario e monodimensionale
4. Progettazione delle configurazioni d'alveo in grado di garantire una maggiore sicurezza idraulica
5. Valutazione sul trasporto solido e monitoraggio dell'evoluzione morfologica
6. Confronto e verifica delle diverse condizioni di progetto al fine di potenziare la capacità laminativa del Taro a valle di Fornovo
7. Analisi delle interazioni dell'idraulica con l'ecologia del sistema fluviale del Parco

Consorzio del Parco Fluviale Regionale del Taro  
REGIONE EMILIA-ROMAGNA  
Servizio Difesa del Suolo

ACCORDO DI PROGRAMMA FRA ENTI PER LA RIQUALIFICAZIONE MORFOLOGICA ED AMBIENTALE DEL FIUME TARO

"Progetto di studio per la riqualificazione morfologica ed ambientale del fiume Taro"

**Studio Telò**  
Studio di Ingegneria Idraulica Ambientale

Studio Telò s.r.l. a socio unico  
Largo 24 agosto 1942, 33A - 43126 Parma  
Tel/Fax 0521-292795  
studiotelo@studiotelo.it - www.studiotelo.it